

# Profil specific de consum (PSC) tip „Echipament Telecomunicații”

1. Profilul specific de consum este elaborat în conformitate cu „Procedura pentru elaborarea și aplicarea profilurilor specifice de consum pentru zona de licență a Distribuției Energiei Electrice România”, aprobată prin Avizul președintelui ANRE nr. 59/23.11.2023, creându-se astfel condițiile de aplicare a prevederilor art. 2 din „Regulamentul de furnizare a energiei electrice la clienții finali, precum și pentru modificarea și completarea unor ordine ale președintelui Autorității Naționale de Reglementare în Domeniul Energiei”, aprobat prin Ordinul președintelui ANRE nr. 5/2023.

## 2. *Descriere profil „Echipament Telecomunicații”*

*Locurile de consum pentru care se va aplica acest tip de profil sunt de categorie C și se caracterizează printr-un consum permanent și relativ constant pe întreaga durată a anului. Procesele tehnologice ce se desfășoară la aceste locuri de consum sunt specifice operatorilor în domeniul telecomunicațiilor respectiv televiziune prin cablu: antenă GSM, amplificatoare semnal CATV, antenă telecomunicații, container echipament telecomunicații, amplificatoare de semnal de putere aprobată mică (sub 100W) cu decontare în sistem pausal, alte echipamente specifice cu rol în transmisia de semnal de comunicații.*

**Domeniul de activitate al consumatorilor:** conform Clasificării Activităților Economice Naționale (CAEN) este 6420 „Activități de transmitere a sunetului, a imaginilor, a datelor sau a altor informații prin cabluri, relee sau satelit”. Telefonie GSM, televiziune prin cablu.

**Program de funcționare:** non stop

## 3. *Forma profilului.*

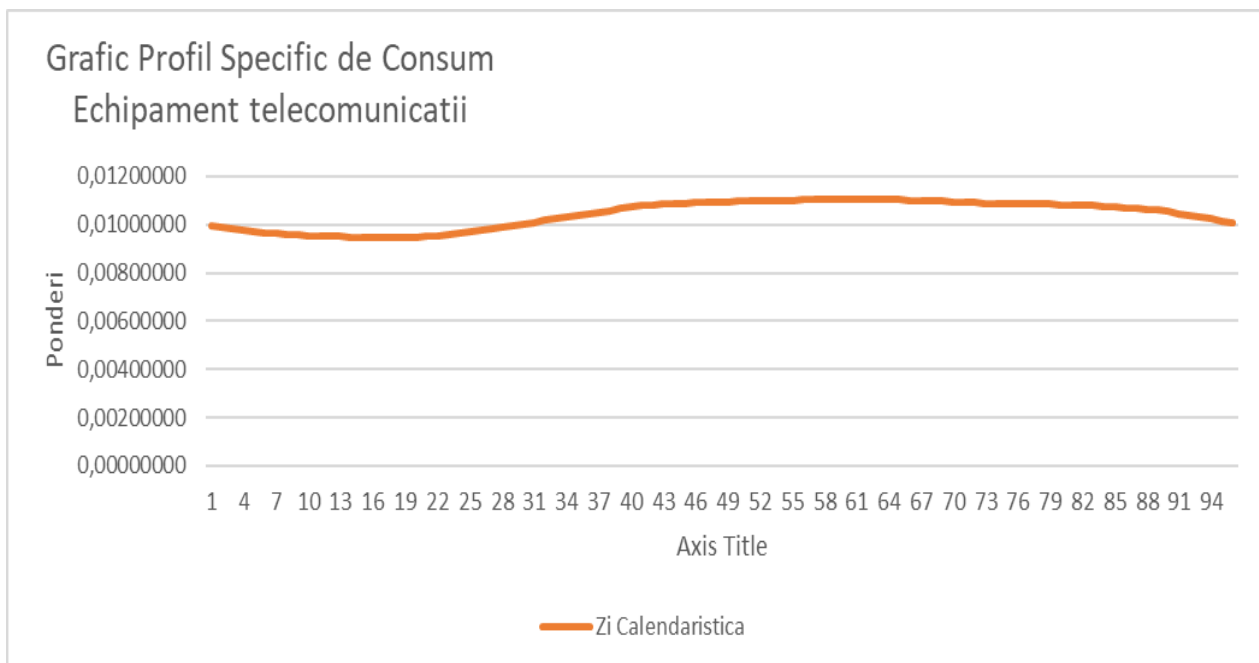
**Coefficienții de pondere (în procente) pentru profilul specific de consum de tip „Echipament Telecomunicații” pentru o zi caracteristică (lucrătoare sau nelucrătoare):**

Interval de decontare (ID)	Profil consum zilnic zi lucrătoare sau zi nelucrătoare [pondere]
1	0,00994035
2	0,00986701
3	0,00980826
4	0,00975762
5	0,00972461
6	0,00966880
7	0,00962884
8	0,00960120
9	0,00957996
10	0,00955205
11	0,00953162

12	0,00951746
13	0,00950192
14	0,00948885
15	0,00948203
16	0,00947791
17	0,00947210
18	0,00947303
19	0,00947821
20	0,00948969
21	0,00953612
22	0,00955467
23	0,00959770
24	0,00963832
25	0,00971088
26	0,00975822
27	0,00982579
28	0,00989294
29	0,00996242
30	0,01002395
31	0,01010285
32	0,01016948
33	0,01023541
34	0,01029394
35	0,01037031
36	0,01043804
37	0,01049725
38	0,01057708
39	0,01067301
40	0,01073380
41	0,01079171
42	0,01081637
43	0,01083690
44	0,01084543
45	0,01088385
46	0,01090513
47	0,01092602
48	0,01093227
49	0,01095150
50	0,01095758
51	0,01097087
52	0,01097601
53	0,01099703
54	0,01100467
55	0,01101005
56	0,01102733
57	0,01103051
58	0,01104264
59	0,01105009
60	0,01103456
61	0,01104746
62	0,01103801
63	0,01102979
64	0,01103122
65	0,01102470
66	0,01101199

67	0,01100823
68	0,01099654
69	0,01097564
70	0,01095022
71	0,01093675
72	0,01090701
73	0,01089302
74	0,01087258
75	0,01086618
76	0,01085399
77	0,01084429
78	0,01083942
79	0,01083990
80	0,01083442
81	0,01082072
82	0,01081124
83	0,01078469
84	0,01077333
85	0,01073063
86	0,01069997
87	0,01065336
88	0,01060603
89	0,01054088
90	0,01047371
91	0,01039762
92	0,01032220
93	0,01024441
94	0,01016758
95	0,01007078
96	0,01047727

*Graficul pentru profil specific de consum de tip „Echipament Telecomunicații” pentru o zi caracteristică:*



#### 4. Informatii despre datele de masurare pe baza carora a fost elaborat profilul:

##### a) Lista cu locurile de consum unde s-au facut masuratorile pe ID:

1	Cosmote_Micula	25	VODAFON_FANTANELE
2	Cosmote_SM_DariuPop	26	VODAFON_MURESENI
3	Orange_Apa	27	VODAFONE_CICEU
4	Orange_Ardud	28	VODAFONE_TAURE
5	Orange_SM_Jiului	29	ORANGE_BOBOTA
6	Vodafone_Crapului	30	ORANGE_IP
7	Vodafone_Petofi	31	ORANGE_ROMANASI
8	Vodafone_SM_Bratianu	32	ORANGE_ZALAU_A_BARBULOVICI
9	Vodafone_SM_Chendi_Ilarie	33	COSMOTE_CEHU_SILVANIEI
10	Cosmote_Ardud_StcelM	34	TELEMOBIL_DABACENI
11	Cosmote_Beltiug	35	TELEMOBIL_ZALAU_HOREA
12	Cosmote_Doba	36	VODAFONE_BABENI
13	Cosmote_Odoreu	37	VODAFONE_BOBOTA
14	Cosmote_SM_Agricultorilor	38	VODAFONE_GULLIVER
15	Cosmote_SM_Independentei	39	Orange Nufarului Mcdrive
16	Cosmote_SM_LucianBlaga	40	Orange_Luncsoara
17	Cosmote_SM_LucianBlaga50	41	Orange_Nojord
18	Cosmote_SM_Nufarului	42	Vodafone_Nufarului
19	Orange_Decebal	43	ORANGE_SOMESUL_RECE_1
20	Orange_SM_Soimoseni	44	VODAFONE_APAHIDA_1
21	COSMOTE_HENIU	45	VODAFONE_BOLOGA1
22	ORANGE_HENIU	46	ORANGE_FLORESTI_COLON
23	ORANGE_SG_BAI	47	ORANGE_PARANG1
24	ORANGE_UNIREA		

Locurile de consum unde s-au efectuat masuratori pe ID au fost alese astfel incat sa fie puncte din toate subcategoriile care se vor deconta pe acest tip de profil.

5. Data estimata reactualizare 01.01.2025.